

Santa Llúcia, patrona dels oftalmòlegs

Miquel Bruguera i Cortada

Unitat d'Estudis Acadèmics. Col·legi Oficial de Metges de Barcelona. Barcelona; Membre de la Reial Acadèmia de Medicina de Catalunya. Barcelona.

No hi ha cap dubte que pràcticament tothom reconeix santa Llúcia com la patrona dels oftalmòlegs i també protectora dels pacients que tenen problemes a la vista. És la patrona més coneguda de la professió mèdica¹.

Llúcia és un nom que en llatí significa llum i correspon al nom d'una màrtir cristiana que patí martiri durant la persecució dels cristians del segle III dC impulsada per l'emperador Dioclecià.

Va ser considerada santa pels antics cristians, en una època en què encara l'Església catòlica no procedia a les canonitzacions per declarar sant o santa una persona que hagués viscut entregada al Senyor.

El papa Gregori el Gran (540-604), sant Gregori, la va incloure en el cànon de la missa, per la qual cosa va començar a ser venerada a partir del segle VII.

Vida i martiri de santa Llúcia

Santa Llúcia era originària de Siracusa, a l'illa de Sicília, i va ser educada per la seva mare en la fe cristiana². Superada l'adolescència, decideix no casar-se i dedicar la seva vida a Déu. No accepta la proposició de matrimoni d'un jove pagà que, al sentir-se rebutjat, l'acusa de ser cristiana al procònsol de Siracusa. Aquest l'envia a seure davant del jutge, que li exigeix que renunciï a la seva fe. Llúcia s'hi nega i el jutge la fa dur a un prostíbul perquè la violin.

Els soldats no poden traslladar-la, ni tibant-la amb una colla de bous (Figura 1); llavors, el jutge renuncia a transportar-la a un prostíbul i ordena que se la cremi a la foguera, però tampoc el foc li fa cap mal (Figura 2). Decideix llavors que li treguin els ulls (Figura 3); malgrat això, ella segueix amb capacitat per a veure-hi. Finalment, és decapitada (Figura 4), encara que en alguna imatge es veu com una llança li travessa el coll. Aquests miracles, tan espectaculars, són les raons per les quals els antics cristians creien en la seva santedat.

Les restes de la santa es conserven en un sarcòfag de vidre a l'altar principal de l'església de Sant Jeremies i Santa Llúcia, a Venècia.

Patronatge de la santa

A més de patrona de la vista, i en conseqüència dels metges que s'ocupen de les malalties de la vista, santa Llúcia és la patrona dels electricistes i de les modistes.

La seva festivitat se celebra el 13 de desembre. A Barcelona, era el dia que començava la fira de Santa Llúcia, amb la fira de pessebres a la plaça davant de la catedral, on la santa té una capella. També és la patrona de moltes ciutats del món i és la titular de nombroses esglésies.

Atributs de santa Llúcia

El reconeixement de santa Llúcia en la iconografia religiosa posterior al segle XII és fàcil perquè la santa està representada per una noia jove, vestida amb una túnica, que du una safata en la qual estan col·locats els dos ulls que li van extreure durant el seu martiri (Figura 5). Habitualment hi ha també una palma, comuna a tots els sants i santes que van patir martiri³.

Altres sants protectors de les malalties dels ulls

Alguns sants van ser cegats en el martiri abans de morir, com sant Salomó de Bretanya. Altres van perdre la vista al final de la seva vida, com sant Ulrich de Zeel, sant Audomar de Thérouanne i sant Ansfried d'Utrecht. Finalment, altres eren cecs de naixement, com santa Margarida, sant Herveu (Hervé) de Bretanya i santa Otilia d'Alsàcia. Aquesta última va néixer cega però va començar a veure-hi en ser batejada. Santa Otilia és la patrona dels òptics¹.

Iconografia

La figura de santa Llúcia es representa en la majoria de pintures com una noia jove vestida amb una túnica. Les pintures sobre santa Llúcia il·lustren alguns aspectes del seu martiri (Figures 1 a 5)⁴.

Correspondència: Miquel Bruguera i Cortada
Unitat d'Estudis Acadèmics
Col·legi Oficial de Metges de Barcelona
Passeig de la Bonanova, 47
08017 Barcelona
Adreça electrònica: mbruguera@comb.cat



FIGURA 1. Santa Llúcia resistint els esforços dels bous per moure-la. Giovanni di Bartolomeo Cristiani (1340-1398). Museu Metropolità d'Art. Nova York



FIGURA 2. Martiri de santa Llúcia a la foguera. Bernat Martorell (1400-1452). Museu Nacional d'Art de Catalunya. Barcelona.



FIGURA 3. Santa Llúcia sosté una safata on es veuen els dos ulls que li han tret, però ella continua veient-hi (pintat per Jacopo Palma el jove, es conserva a l'església dels sants Jeremies i Llúcia, a Venècia)

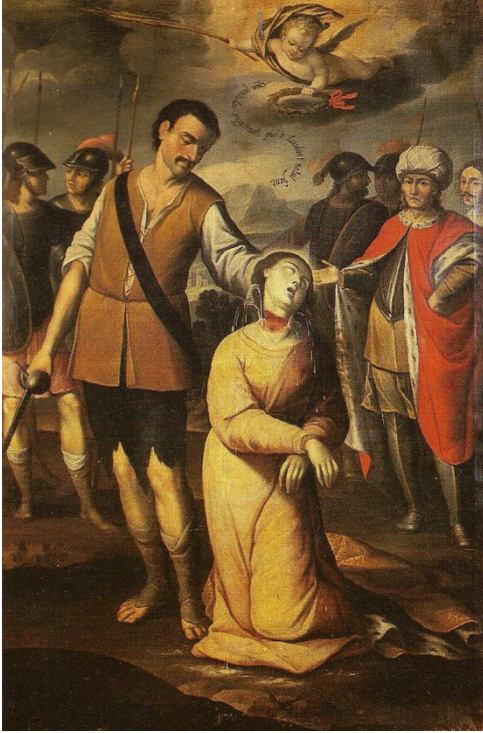


FIGURA 4. Martiri de santa Llúcia ordenat per l'emperador Dioclecíà (decapitació)



FIGURA 5. Santa Llúcia, obra de Benvenuto Tisi da Garofalo

REFERÈNCIES BIBLIOGRÀFIQUES

1. Ortiz Hidalgo C. Lucía de Siracusa: santa patrona de las enfermedades de los ojos. *Rev Mex Oftalmol.* 2021;95(1):28-34.
2. De la Vorágine S. *La leyenda dorada.* Madrid: Ed. Alianza Forma; 2005.
3. Barbón García JJ, Álvarez Suárez ML. Santa Lucía a través de la pintura. *Arch Soc Esp Oftalmol.* 2003;4:267-71.
4. Gismondi Alegre J. Santa Lucía patrona de los oftalmólogos: crónica de un viaje. *Rev Peruana Oftalmol.* 2011;34(1):25-6.